



Legenda

- Area impianto
- Cavidotto interrato di connessione
- Buffer di 0.5 m per lato dal cavidotto di connessione
- Recettori connessione
- Recettori impianto
- SE CARPI- FOSSOLI 380/132/36 kV

L. Vittori	E. Lamanna	-	0	01/2026
REDATTO	APPROVATO	DESCRIZIONE	REV.	DATA

GENNAIO 2026

LIO ENERGY TAURUS S.R.L.

REALIZZAZIONE DI UN IMPIANTO SOLARE AGRIVOLTAICO AVANZATO CONNESSO ALLA RETE DELLA POTENZA DI PICCO PARI A 24.001,11 kW

COMUNE DI NOVI DI MODENA (MO)

ELABORATI TECNICI DI PROGETTO/AMBIENTALI

TAVOLA 05

SCALA 1:12.000

CAMPI ELETTROMAGNETICI

Progettista

Ing. Corrado Pluchino – Ord. Ing. Prov. MI n.A27174

Coordinamento

Eleonora Lamanna
Simone Demonti

Codice elaborato

3651_7334_NOV_T05_Rev0_CAMPI ELETTROMAGNETICI

Montana

Montana S.p.A.

Via Angelo Carlo Fumagalli 6, 20143 Milano

Tel. +39 02 54 11 63 73 | Fax. +39 02 54 12 98 90

Milano (Sede Certificata ISO) | Brescia | Palermo | Cagliari | Roma | Siracusa

C.F. e P.IVA 1041470156

Cap.Soc. 600.000,00 €

www.montanambiente.com

È VIETATA LA RIPRODUZIONE DI QUESTO DOCUMENTO SENZA PREVENTIVA AUTORIZZAZIONE SCRITTA DELLA MONTANA SPA



Legenda

- Cavidotto interrato di connessione
- Buffer di 0.5 m per lato dal cavidotto di connessione
- Recettori connessione

N. Recettore	Categoria Catastale	Distanza dal cavidotto m.
1	A02	62



Legenda

- Cavidotto interrato di connessione
- Buffer di 0.5 m per lato dal cavidotto di connessione
- Recettori connessione

N. Recettore	Categoria Catastale	Distanza dal cavidotto m.
2	A04	37



Legenda

- Cavidotto interrato di connessione
- Buffer di 0.5 m per lato dal cavidotto di connessione
- Recettori connessione

N. Recettore	Categoria Catastale	Distanza dal cavidotto m.
3	D10	29
4	A04	19
5	A02	11



Legenda

- Cavidotto interrato di connessione
- Buffer di 0.5 m per lato dal cavidotto di connessione
- Recettori connessione

N. Recettore	Categoria Catastale	Distanza dal cavidotto m.
6	C02	6
7	A07	12
8	A07	12



Legenda

- Cavidotto interrato di connessione
- Buffer di 0.5 m per lato dal cavidotto di connessione
- Recettori connessione

N. Recettore	Categoria Catastale	Distanza dal cavidotto m.
9	A02	22
10	A07	23



Legenda

- Cavidotto interrato di connessione
- Buffer di 0.5 m per lato dal cavidotto di connessione
- Recettori connessione

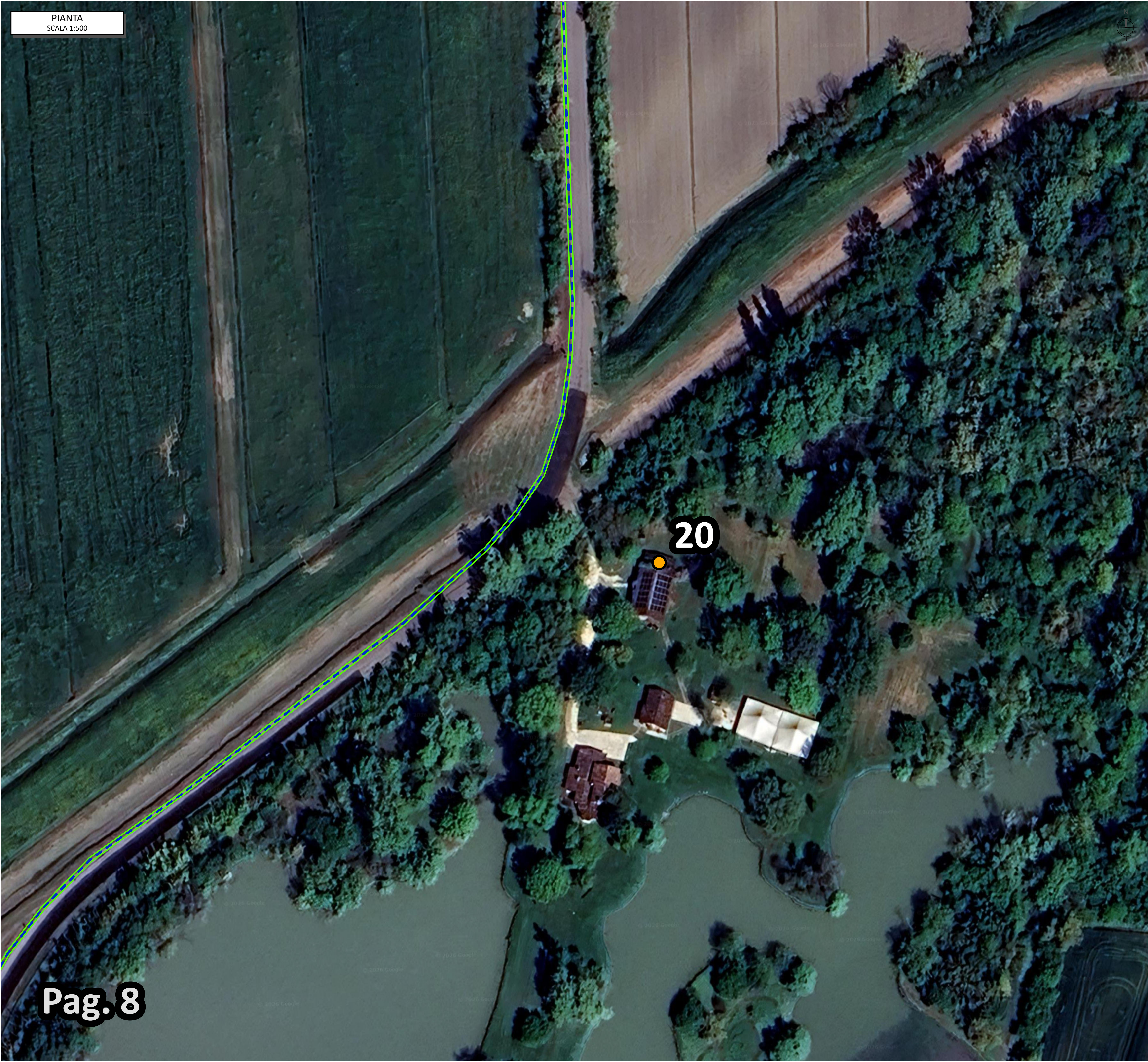
N. Recettore	Categoria Catastale	Distanza dal cavidotto m.
11	A07	31
12	A02	11
13	A04	14
14	A02	13
15	A03	7
16	A07	15



Legenda

- Cavidotto interrato di connessione
- Buffer di 0.5 m per lato dal cavidotto di connessione
- Recettori connessione

N. Recettore	Categoria Catastale	Distanza dal cavidotto m.
17	A07	18
18	A03	17
19	A02	20



Legenda

- Cavidotto interrato di connessione
- Buffer di 0.5 m per lato dal cavidotto di connessione
- Recettori connessione

N. Recettore	Categoria Catastale	Distanza dal cavidotto m.
20	A07	39



Legenda

- Cavidotto interrato di connessione
- Buffer di 0.5 m per lato dal cavidotto di connessione
- Recettori connessione

N. Recettore	Categoria Catastale	Distanza dal cavidotto m.
21	A03	35



Legenda

- Cavidotto interrato di connessione
- Buffer di 0.5 m per lato dal cavidotto di connessione
- Recettori connessione

N. Recettore	Categoria Catastale	Distanza dal cavidotto m.
22	C02	26
23	A07	27
24	C02	30



Legenda

- Cavidotto interrato di connessione
- Buffer di 0.5 m per lato dal cavidotto di connessione
- Recettori connessione

N. Recettore	Categoria Catastale	Distanza dal cavidotto m.
25	C02	41
26	A07	38



Legenda

- Cavidotto interrato di connessione
- Buffer di 0.5 m per lato dal cavidotto di connessione
- Recettori connessione

N. Recettore	Categoria Catastale	Distanza dal cavidotto m.
27	A03	29



Legenda

- Cavidotto interrato di connessione
- Buffer di 0.5 m per lato dal cavidotto di connessione
- Recettori connessione

N. Recettore	Categoria Catastale	Distanza dal cavidotto m.
28	A03	33
29	A03	43



Legenda

- Cavidotto interrato di connessione
- Buffer di 0.5 m per lato dal cavidotto di connessione
- Recettori connessione

N. Recettore	Categoria Catastale	Distanza dal cavidotto m.
30	D07	86